

Safety First

Safety First

Safety First

Safety First

安全衛生ハンドブック

1-



株式会社プロスキャリア

労働安全衛生について

【労働安全衛生の目的】

- ・職場における安全と健康の確保
- ・快適な職場環境の形成を促進すること

【目的を実現するための手段】

- ・危害防止に関する計画的な対策
（労働災害防止のための措置）
- ・危害防止基準の確立
- ・責任体制の明確化
- ・自主的活動の促進

【事業者の努力義務】

快適な職場環境の実現と、労働条件の改善を通じて、職場における労働者の安全と健康を確保すること。

【労働者の協力義務】

事業者、その他関係者が実施する労働災害の防止について協力すること。



目次

1.「安全」と「健康」	1
2.ゆとりの出勤	2
3.あいさつ	3
4.服装	4
5.構内通行ルール	5
6.朝礼・ミーティング	6
7.5S運動	7
8.安全点検	8
9.「ヒヤリ」「ハット」報告	9
10.職場体操	10
11.カッター等の刃物の使用	11
12.報告、連絡、相談	12
13.社会人としてのモラル	13
14.欠勤及び遅刻、早退について	14
15.通勤災害時の注意点	15
MEMO	



1. 「安全」と「健康」

仕事でケガをしたり、健康を害するようなことがあってはいけません。

「安全」であり、「健康」であることは、働く者にとって1番大切なことで、すべての人の願いでもあります。

そのためには、まず、自分自身で、常に「安全」に気を配り、また、自分の「健康」は自分で守る、自分で管理することを心がける必要があります。

からだの調子が悪い時はすぐ上司に申し出るようにしてください。



2. ゆとりの出勤

十分に余裕をもって、さわやかな気分で出勤しましょう。

急いだり、慌てたりすることは事故のもとです。
交通事故などに遭わないよう注意しましょう。
心と時間にゆとりある通勤を心掛けましょう。

- ①車・バイク通勤者は事前申請をしてください。
- ②バイクの運転は、必ずヘルメットを着用する。
- ③車の運転時は、必ずシートベルトを着用する。
- ④体調がすぐれない時は、車の運転をしない。

交通ルール・マナーを守りましょう。



3. あいさつ

職場の人達と顔を合わせたら、自分から『おはようございます』と声をかけましょう。

できれば、元気に「にっこり」と。これだけで、お互いの気持ちが通じ合い職場が明るくなります。

丁寧に頭を下げれば、相手も丁寧になり、無愛想にすれば、向こうも無愛想になります。挨拶のポイントは、自分から明るくすることです。

オアシスを日頃から言えるように心掛けましょう。

オ「おはようございます」

ア「ありがとうございます」

シ「失礼します(失礼しました)」

ス「すみません(すみませんでした)」



4. 服装

職場で決められた作業服装を着用しましょう。
作業服は、いつも清潔にしましょう。

①履物

決められたものを使用すること。
(安全靴・静電靴)

②帽子等

作業帽子・ヘルメット

頭髪が長い場合は、まとめること。

ネクタイ・タオルは、巻き込まれる危険がある
為禁止。

※腰タオル・首タオル(手ぬぐい)は禁止。

③手袋

許可された場合のみ可能。

回転物巻き込まれる場合があり危険。



5. 構内通行ルール

職場の構内ルールを守りましょう。

- ①決められた通路を通る。
- ②走ったり、ハンドポケット禁止。
(ポケットに手を入れること)
- ③運搬車・荷物を持った人には道をゆずる。
- ④道路を横切る場合、一旦止まり、左右の安全を確認する。



6. 朝礼・ミーティング

職場では、毎日、朝礼や職場ミーティングなどが行われています。また、準備体操をやっている職場もあります。

こうした取り組みには、積極的に参加するようにしましょう。

朝礼等で伝達指示された作業に必要な事項や安全に関する事項は聞き落とさないように十分注意しましょう。



7. 5S運動

5S運動は、仕事を行う際の必要な環境を整えまた、心構えを育成し現状をさらによくすることによって、良い仕事が安全にできるための必要な条件を作り上げる運動です。

項目	内 容
整理	必要な物と不要な物を分け、不要な物を捨てる。
整頓	必要な物がすぐに取り出せるように置き場所、置き方を決め、表示を確実に行う。
清掃	掃除をしてゴミ、汚れのないきれいな状態になると同時に細部まで点検すること。
清潔	整理・整頓・清掃を徹底して実行し、汚れのないきれいな状態を維持すること。
躰	決められたことを、決められたとおりに実行できるよう習慣づけること。



8. 安全点検

作業開始前に、決められた範囲の安全点検を行きましょう。

足元周辺の安全は大丈夫ですか。

整理整頓はできていますか。

使用する道具は、こわれていませんか。

器材や機械に特別な異常は見当たりませんか。

安全カバーはついていますか。

異常があった場合は、すぐ上司へ申し出て、措置をしてもらいましょう。



9. 「ヒヤリ」「ハット」報告

作業で「ヒヤリ」としたり「ハット」とした。
もう少しでケガするところだった。
ということがあれば必ず上司に報告してください。

ヒヤリ・ハットは、災害を未然に防止する上で貴重な情報であり、それを活用することは、職場の「安全」に大変役に立つことになります。

また、ミーティング等で職場の皆さんに話し、危険を少なくする努力をしましょう。



10. 職場体操

職場では、作業の合間の時間に、手足を伸ばしたりするストレッチ体操が行われたりしています。このような体操は、疲労の回復にも効果的であり、あなたの健康にも大きくプラスすることになります。職場体操で気分一新、フレッシュな心とからだで作業に取り組みましょう。



11.カッター等の刃物の使用

カッター等の刃物を使用する作業で、刃物に触れて切傷する災害が発生しています。

そのほとんどは、慣れによる油断が原因で、その危険を意識して注意すれば防止することができます。

回転刃を使用する場合は、刃の安全装置を必ず使用するようにしましょう。



12. 報告、連絡、相談

工場では「報、連、相」が大切です。

「報告、連絡、相談」です。

作業終了時には決められた手順で報告を行なって下さい。

しっかりした「報、連、相」は、明日の安全に繋がります。

また悩みや諸問題、疑問が生じた際は、お気軽に管理担当者までご相談下さい。



13.社会人としてのモラル

工場では、幅広い年代の作業者の方々が就業されています。

社会人としての自覚と意識を持って、就業して下さい。

常識ある行動が安全への第1歩です。

【一般的な社会人としての常識】

1、5分前行動

(就業時、休憩後など必ず時間より5分早く集合する)

2、身だしなみを整える

(常識のある私服や作業着を正しく着用する事)

3、メモを取る

(業務上必要な事を必ずメモすること)

4、工場内ルール厳守

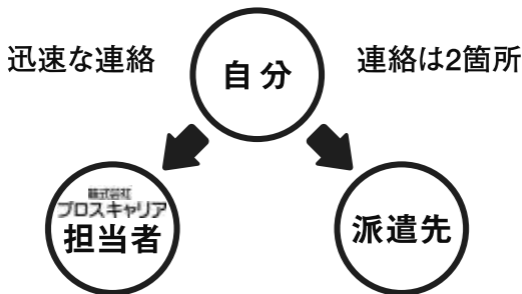
(交通ルールや食事、喫煙などのルールを守る)

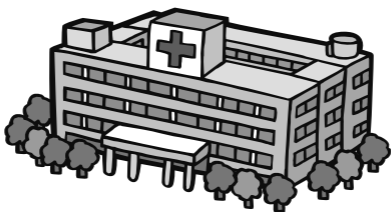
など



14. 欠勤及び遅刻、早退について

体調不良や何らかの事情により、欠勤及び遅刻・早退に至った際には必ず連絡をお願いします。またやむを得ない事由により、連絡が不可能であった場合は連絡が可能になった時点でなるべく早くご連絡下さい。





15.通勤災害時の注意点

- ① 徒歩・自転車での自損事故（転倒、疾病など）
 - ・まず担当者にご連絡下さい。
 - ・その時の状態により病院に行ってください。
(最寄りの労災指定病院)
- ② 自動車・バイクでの交通事故
通勤途中に交通事故に遭った時は、まずは怪我の治療をし、警察への届出などを済ませて下さい。その際は必ず「人身扱い」にして、相手の名前・連絡先をメモしてください。
(第3者行為の場合)



【Memo】

【Memo】

【Memo】

【Memo】

【Memo】

【Memo】

【Memo】

労災指定病院 連絡先一覧

医療機関名称	所在地	電話番号	休診日
中央林間病院	〒242-0007 大和市中央林間4-14-18	046-275-0110	日曜・祝日 土曜午後
田園都市厚生病院	〒242-0007 大和市中央林間2-6-17	046-276-1110	無休
深見台中央医院	〒242-0013 大和市深見台3-5-28	046-263-6661	木曜・祝日
南大和病院	〒242-0015 大和市下和田1331-2	046-269-2411	日曜・祝日 12/30～1/3
大和市立病院	〒242-8602 大和市深見西8-3-6	046-260-0111	土曜・日曜 祝日・年末年始
大和徳洲会病院	〒242-0021 大和市中央4-4-12	046-264-1111	夜急については年中無休。 一般科は日曜・祝日
綾瀬厚生病院	〒252-1103 綾瀬市深谷3815	0467-77-5111	日曜・祝日
相模台病院	〒228-0001 座間市相模が丘6-24-28	046-256-0011	日曜・祝日
座間厚生病院	〒228-0013 座間市栗原912-2	046-255-3211	日曜・祝日
さがみ野中央病院	〒243-0401 海老名市東柏ヶ谷6-20-20	046-233-5110	日曜・祝日 その他 指定休日あり (年末年始・創立記念日(7/17))
海老名中央病院	〒243-0405 海老名市国分南3-6-17	046-231-4776	日曜・祝日
海老名総合病院	〒243-0433 海老名市河原口1320	046-233-1311	日曜・祝日 創立記念日・代休日
厚木市立病院	〒243-8588 厚木市水引1-16-36	046-221-1570	日曜・祝日
厚木北部病院	〒243-0203 厚木市下荻野942-1	046-241-8877	日曜・祝日
東名厚木病院	〒243-8571 厚木市船子232	046-229-1771	無休
相原病院	〒229-1101 相模原市相原5-12-5	042-772-3100	日曜・祝日
湘南第一病院	〒252-0804 藤沢市湘南台1-19-7	0466-44-7111	土曜午後 日曜・祝日
藤沢市民病院	〒251-8550 藤沢市藤沢2-6-1	0466-25-3111	土曜・日曜 祝日
藤沢湘南台病院	〒252-0802 藤沢市高倉2345	0466-44-1451	日曜・祝日
総合川崎臨港病院	〒210-0806 川崎市川崎区中島3-13-1	044-233-9336	日曜・祝日
川崎社会保険病院	〒210-0822 川崎市川崎区田町2-9-1	044-288-2601	土曜・日曜 祝日・10/1

【持ち主プロフィール】

氏名

(歳)

私の血液型は

型

です。

健康保険 記号 64320423 番号

会社名

株式会社プロスキャリア

キ
リ
ト
リ
線

安全教育受講修了確認書

安全教育受講修了確認書

私は雇い入れ時の安全衛生教育を

年 月 日に受講しました。

今後、安全作業に努めていきます。

氏名

印

キ
リ
ト
リ
線

【緊急連絡先】

※緊急時に連絡の取れる連絡先

氏名

本人との続柄は _____ です。

電話番号 (_____)

携帯電話 (_____)

＝担当者記入欄＝

担当者

上 長

電 話：

携 帯：

※緊急時には必ず弊社にもご連絡下さい。



ゼロ災でいこう!



ヨシ!!